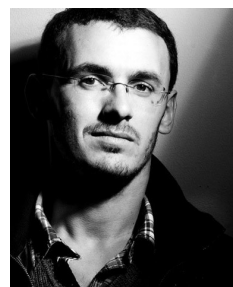


Olivier Marquet

né le 26 octobre 1981
49, rue Pajol - 75018 Paris
tel : 06 81 97 43 09
email : contact@oliviermarquet.com

www.oliviermarquet.com



Expériences professionnelles

- 2012-maintenant** **Chargé de territoire** Val de Bièvre au Conseil Général du Val-de-Marne, Direction de la Voirie et des Déplacements.
- Lancement et pilotage d'études (démarche partenariale RD7...)
 - Coordination des projets opérationnels de mobilités et d'aménagements (tramway T7, ZAC Cancer Campus à Villejuif, pôle Villejuif Louis-Aragon...)
 - Référent CG94 sur 5 gares du réseau Grand Paris Express
 - Suivi et Contribution aux documents de planification (SDRIF 2013, CDT Campus et Santé, SDD du Val de Marne...)
- 2010-2011** **Chef de projet** au sein de la Semna, SEM de Nanterre (92), chargé de la ZAC Centre Sainte Geneviève et de la Convention Publique d'Aménagement Boule, puis de la ZAC des Provinces Françaises faisant partie du PRU Université.
- Lancement des études préparatoires
 - Conduite des acquisitions foncières et suivi des enquêtes sociales
 - Suivi de la mise en œuvre des différents lots par les promoteurs
 - Suivi de chantier des espaces publics en maîtrise d'ouvrage Semna
 - AMO au montage d'opérations sur le périmètre de la CPA
- 2009-2010** Réalisation d'une étude de prospective urbaine pour le compte du Conseil Général 94 sur le territoire de l'Arc Central du Val-de-Marne, sous la direction du Cycle d'Urbanisme Sciences-Po
- 2007- 2009** **Architecte chargé de projet** au sein de l'agence Richez_Associés à Paris (75)
- Marché de définition : le quartier des Izards à Toulouse (31)
 - Marché de définition : le quartier des Fauvelles à La Garenne-Colombes (92)
 - Mission d'architecte coordinateur : ZAC Jules Verne à Amiens (80)
 - Etude sur la nouvelle gare de Rouen et l'évolution de l'agglomération de Rouen Elbeuf (76)
 - Mission d'architecte coordinateur : Lotissement de Charolais-Rotonde, Paris (75)
 - Concours pour le réaménagement de la place Abatucci et de son parking à Huningue (68)
 - Marché de définition : réaménagement du pôle transport Pablo-Picasso à Bobigny (93)
 - Conception - Réalisation d'un bâtiment d'enseignement professionnel de 5.000 m² pour « l'Institut National du Cycle et du Motocycle » au Bourget (93) (livraison 2010)
- depuis 2007** **Graphiste et webdesigner** indépendant (principaux clients : agence Carré Noir-Publicis, agence Bellevue Manufacture, Globglob Créations...)

Formations

- 2010** Urbaniste diplômé du Cycle d'Urbanisme de Science-Po Paris
- 2007** Architecte DPLG diplômé de Paris-Malaquais : Recomposition du pôle multimodal de Paris Montparnasse à l'occasion de l'arrivée du RER sous la direction de Christian Comiot et Jérôme Treuttel, obtenu avec mention très bien

Divers

- Langues** anglais : lu, écrit, parlé ; allemand : parlé
- Logiciels maîtrisés** autocad, indesign, photoshop, illustrator, sketchup, word, excel, powerpoint
- centres d'intérêts** graphisme, photographie, art, archéologie, histoire, cyclisme, chant
-